

SECURITY IN ITS MOST
ATTRACTIVE FORM



SIGNATURE SAFES
by *Hartmann*



HARTMANN TRESORE

Paderborn ♦ Hamburg ♦ Berlin ♦ Dusseldorf ♦ Cologne ♦ Paris ♦ Milan ♦ Warsaw ♦ Winterthur ♦ Dubai





SIGNATURE SAFES

by *Hartmann*

■ **Welcome to Signature Safes by HARTMANN –
Security in its most attractive form.**

Security is what you expect from a safe. Security for your valuable jewellery, your watches, unique mementoes and confidential papers and documents.

But a safe can be so much more: it can be a mirror of your personality and expression of your unique style.

The safes of our premium line Signature Safes by HARTMANN are manufactured individually and entirely in accordance with your wishes.

Let us convince you that beauty and security are not a contradiction.

■ **Willkommen bei Signature Safes by HARTMANN -
Sicherheit in ihrer schönsten Form.**

Sicherheit – das ist es, was Sie von einem Tresor erwarten. Sicherheit für Ihren wertvollen Schmuck, Ihre Uhren, Ihre einzigartigen Erinnerungsstücke und Ihre vertraulichen Unterlagen und Dokumente.

Doch ein Tresor kann viel mehr sein: Ein Spiegel Ihrer Persönlichkeit und Ausdruck Ihres unverwechselbaren Stils.

Die Tresore unserer Premium-Linie Signature Safes by HARTMANN werden komplett nach Ihren Wünschen individuell gefertigt.

Lassen Sie sich davon überzeugen, dass Schönheit und Sicherheit kein Widerspruch sind!



Masterpieces

■ Miklós Schiffer, fashion designer, created a unique safe called "Egoiste" especially for the true gentleman who understands that appearance, behaviour, and way of communicating provides others with valuable insight into his character.

*I have the simplest tastes,
I am always satisfied
with the best.*

- Oscar Wilde -

This handcrafted masterpiece suits a gentleman's home and his lifestyle. The dark coloured wenge wood covering with the cream hand-sewn leather creates harmonic conformity that enhances the sovereignty of the personal and distinct luxury safe.

We offer you an incredible vast array of colours, sumptuous leathers, finest woods and options to design your very own "Egoiste".

Whichever possibility you choose, you can be certain that the result will be stylish and exclusive.

» Laquered wenge wood » Chrome applications » Interior in beige-coloured leather » Eight small drawers » 16 watch winders, optional 8 watch winders as well as an open compartment and two drawers in the centre part » LED interior lighting » Electronic lock with biometric locking system



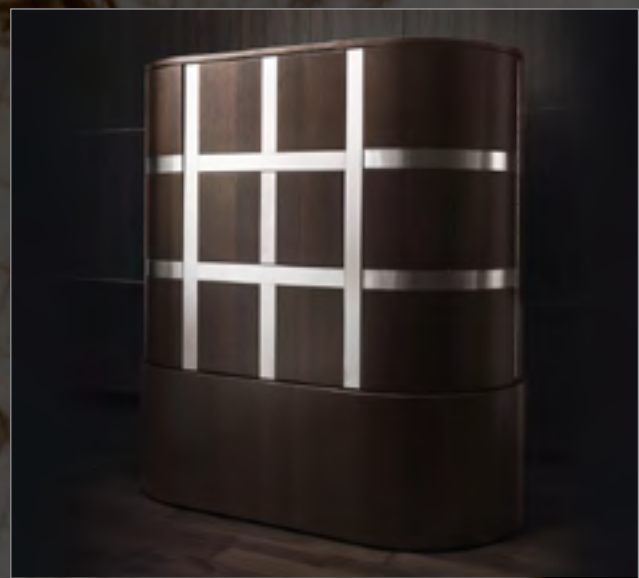
■ Modedesigner Miklós Schiffer hat einen einzigartigen Tresor entworfen: „Egoiste“, ein Safe, geschaffen für den wahren Gentleman, der allein durch seine Erscheinung, sein Auftreten und seine Art zu kommunizieren seinen Charakter offenbart.

Dieses Meisterwerk, gefertigt in feinsten Handarbeit, spiegelt auf das Schönste den eleganten Lifestyle eines echten Gentleman wider. Die Verkleidung aus dunklem Wengeholz, kombiniert mit cremefarbenem, handvernähtem Leder, verleihen diesem Stück die perfekte Harmonie und Souveränität eines sehr individuellen Luxus-Tresors.

Mit einer breiten Farbpalette, einer reichen Auswahl an feinstem Leder bester Qualität und exquisiten Hölzern haben Sie die Möglichkeit, Ihren ganz persönlichen, einzigartigen „Egoiste“ zu kreieren.

Ganz gleich, welches Material und welche Kombination Sie wählen: Das Ergebnis ist mit Sicherheit stylish und höchst exklusiv.

» Lackiertes Wengeholz » Verchromte Zierelemente » Innenausstattung aus beigefarbenem Leder » Acht kleine Schubladen » 16 Uhrenbeweger, wahlweise 8 Uhrenbeweger sowie im mittleren Teil ein offenes Fach und zwei Schubladen » LED-Innenbeleuchtung » Elektronikschloss mit Fingerprint-Verschlusssystem



Egypte





Python



PYTHON

■ If you love the extraordinary, you will like this safe: a strongbox with a snakeskin-look exterior made of imitation leather and cream-coloured real leather, offset with chrome applications. Lock, handle, hinge casings and bolts are also chrome-plated. The inside of the door covered with cream-coloured leather. Drawers padded with cream white velvet.

- » Six watch winders » Five drawers with ring compartments » Two adjustable glass shelves
- » Chrome applications » LED lighting



■ Wer das Außergewöhnliche liebt, wird diesen Tresor mögen: Wertschutzschrank mit einem Bezug aus Kunstleder in Schlangen-Optik und cremeweißem Echtleder, abgesetzt mit Chromapplikationen. Schloss, Griff, Scharnierkappen und Bolzen sind ebenfalls verchromt. Die Türinnenseite ist mit cremefarbenem Leder bezogen. Schubladen mit einer Polsterung aus cremeweißem Samt.

- » Sechs Uhrenbeweger » Fünf Schubladen, z. T. mit Ringhaltern » Zwei verstellbare Glasböden
- » Chromapplikationen » LED-Beleuchtung

ZEITGEIST

■ This safe is a dream come true for any watch collector who wishes to store and display his most valuable items in impressive style and with top security.

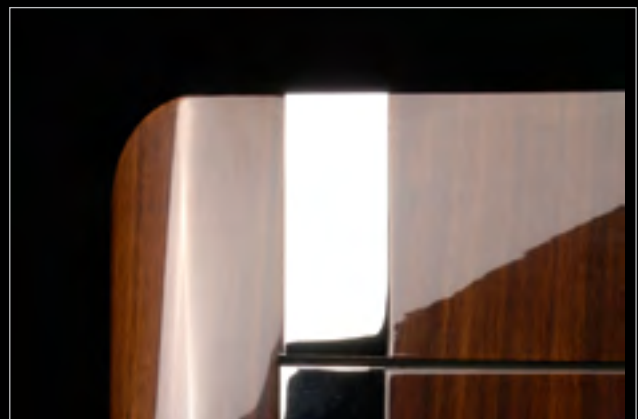
The cladding is made of high-gloss, dark brown eucalyptus wood with a lacquered finished, complemented with decorative chrome fittings. The bullet-proof glass door offers a comprehensive overview of the inside of the safe, which is lined with white Italian calfskin. The safe features 28 watch winders in the upper section and 28 watch winders in the lower section to keep your beautiful timepieces safe. In the middle, an iPad plus charger station and six small drawers made from eucalyptus wood, also fitted with leather on the inside, round off the interior wonderfully.

» 56 watch winders » Six drawers » Remote-controlled LED interior lighting » With iPad Air 2 incl. charger station » Electronic lock with fingerprint locking system

■ Dieser Tresor erfüllt den Traum eines jeden Uhrenliebhabers, der seine wertvollsten Stücke sicher und gleichzeitig repräsentativ aufbewahren möchte.

Die Verkleidung aus hochglänzend lackiertem, dunkelbraunem Eukalyptusholz wird von Zierelementen aus Chrom ergänzt. Die Panzerglastür gibt den Blick frei in das Innere des Tresors, das komplett mit weißem italienischen Kalbsleder bezogen ist. Je 28 Uhrenbeweger stehen im oberen und unteren Bereich des Tresors für die schönsten Timepieces zur Verfügung. In der Mitte ergänzen ein iPad inklusive Ladestation sowie sechs kleine Schubladen aus Eukalyptusholz, ebenfalls mit Leder ausgekleidet, das Interieur.

» 56 Uhrenbeweger » Sechs Schubladen » LED-Innenbeleuchtung, steuerbar mit Fernbedienung » Mit iPad Air 2 inklusive Ladestation » Elektronikschloss mit Fingerprint-Verschlusssystem.



Zeitgeist





Undercover



UNDERCOVER

■ For the man who loves to live for today and hasn't lost his spirit for adventure: a safe in brightly lacquered glossy red that looks like a car bonnet, mounted on six alloy rims. The safe door, designed to look like an engine cover with an imaginatively integrated handle and biometric fingerprint locking system, is revealed once the cover is opened.



The safe interior is lined with black leather and contains three watch winders and one drawer.

» Three watch winders » One drawer » LED interior lighting » Electronic lock with fingerprint locking system



■ Für den Mann, der ganz im Jetzt lebt und sich seine Abenteuerlust bewahrt hat: Tresor im Look einer Motorhaube, leuchtend rot lackiert, und auf sechs Alufelgen montiert. Öffnet man die Abdeckung, wird die Tresortür sichtbar, gestaltet als Motorabdeckung, in die der Griff und der Fingerscanner für das biometrische Verschlusssystem fantasievoll integriert wurden.

Das Interieur des Tresors ist mit schwarzem Leder ausgekleidet und mit drei Uhrenbewegern und einer Schublade ausgestattet.

» Drei Uhrenbeweger » Eine Schublade
» LED-Innenbeleuchtung » Elektronikschloss mit Fingerprint-Verschlusssystem



Watch Safes



CLUBMASTER

■ This exquisite black safe with a dark walnut interior can accommodate up to 16 automatic watches. The drawers, some of them with ring cushions, are lined with black velvet.

» High-gloss black paintwork » High-gloss nickel-plated fittings » 16 watch winders » Four drawers with black velvet lining » One open compartment with adjustable glass shelf

■ Der edle schwarze Tresor mit seinem Interieur aus dunklem Nussbaumholz bietet Platz für 16 Automatikuhren. Die Schubladen sind mit schwarzem Samt ausgeschlagen und z. T. mit Ringkissen ausgestattet..

» Schwarze Hochglanzlackierung » Hochglänzend vernickelte Armaturen » 16 Uhrenbeweger » Vier Schubladen, ausgelegt mit schwarzem Samt » Offenes Fach mit einem verstellbaren Glasboden



DIAMOND

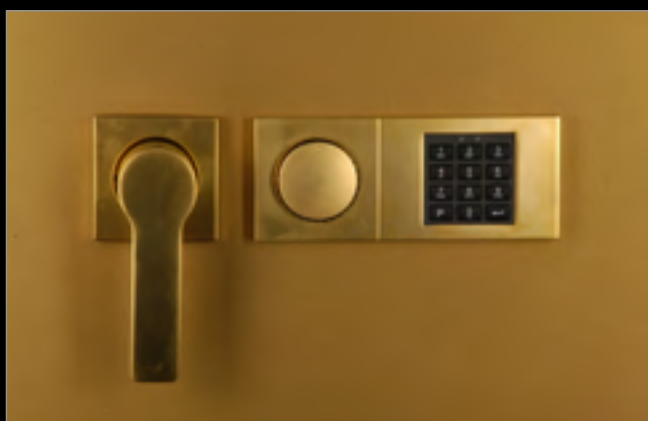
■ This beautiful semi-gloss white safe comes with grey anthracite lacquered wood trim and Alcantara upholstery with silver stitching.

- » Nine watch winders
- » Three drawers with stainless steel handle recess
- » One open compartment shelf
- » Brushed aluminium fittings



■ Wunderschöner Tresor mit einer weißen, seidig-matten Lackierung und einer Innenausstattung aus Holz, anthrazitgrau lackiert. Die Türinnenseite ist mit anthrazitfarbenem Alcantara gepolstert und mit silbernen Steppnähten verziert.

- » Neun Uhrenbeweger
- » Drei Schubladen mit Griffmulden aus Edelstahl
- » Ein offenes Fach
- » Armaturen aus gebürstetem Aluminium



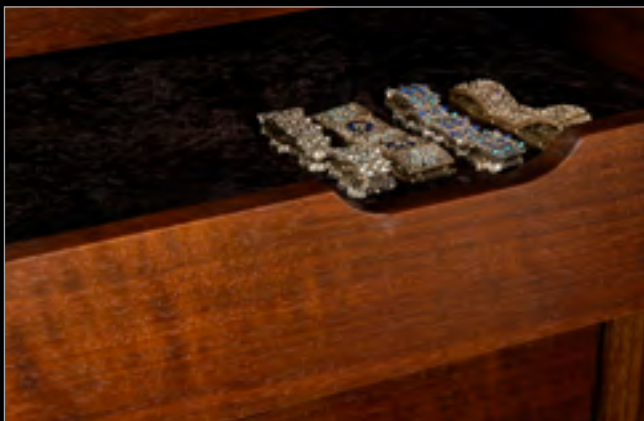
GOLD RUSH

■ A safe box for an avid watch collector. Finished with a glamorous high-gloss pearl gold polish and varnished walnut wood. The drawers are lined with burgundy velvet.

- » 24 watch winders » Three drawers
- » One shelf » Gold-plated fittings

■ Ein Tresor für den leidenschaftlichen Uhrensammler, veredelt mit einer glamourösen Hochglanzlackierung in Perlgold und einer Innenausstattung aus lackiertem Walnussholz. Die Schubladen sind mit burgunderrotem Samt ausgekleidet.

- » 24 Uhrenbeweger » Drei Schubladen
- » Ein Fachboden » Vergoldete Armaturen



GENTLEMEN'S TOWER

■ Its micro-effect black paintwork, exclusive walnut finish and variable fitments make the "GENTLEMEN'S TOWER" the perfect safe for the discerning gentleman.

» Four separately mounted automatic watch winders » Four drawers lined with black velvet » Two adjustable shelves in lower section » LED interior lighting



■ Mit seiner Mikroeffektlackierung in Schwarz, der exklusiven Nussbaum-Ausstattung und einer Einrichtung, die sich z. T. variabel nutzen lässt, ist der „GENTLEMENS TOWER“ der perfekte Tresor für den Gentleman.

» Vier separat eingefasste Uhrenbeweger » Vier Schubladen, mit schwarzem Samt gepolstert » Zwei verstellbare Fachböden im unteren Bereich » LED-Innenbeleuchtung



Little Chrysler



LITTLE CHRYSLER

■ Pure glamour: safe with a jet-black lacquer finish and high-gloss chrome interior. The drawers are lined with black Alcantara.

- » Two watch winders
- » Four drawers with compartment organisers for jewellery
- » Chrome fittings
- » High-gloss, nickel-plated fittings and bolts
- » LED sensor lighting



■ Glamour pur: Tresor mit einer nachtschwarzen Lackierung und einem hochglänzend verchromten Interieur. Die Schubladen sind innen mit schwarzem Alcantara-Leder bezogen.

- » Zwei Uhrenbeweger
- » Vier Schubladen mit Facheinteilungen zur Schmuckaufbewahrung
- » Chromapplikationen
- » Hochglänzend vernickelte Armaturen und Bolzen
- » LED-Beleuchtung mit Sensorschaltung



PASSION

■ A bright high-gloss white finish perfected with varnished walnut wood and white velvet-lined drawers with a glass front.

- » 16 watch winders » Five drawers with glass fronts
- » High-gloss silver-plated fittings

■ Strahlend weißes Hochglanzfinish, perfekt in Szene gesetzt mit lackiertem Nussbaumholz. Die Schubladen haben eine Glasfront und sind mit weißem Samt ausgekleidet.

- » 16 Uhrenbeweger » Fünf Schubladen mit Glasfronten » Armaturen in silberfarbenem Hochglanz, vernickelt



LITTLE HAVANNA

■ Designed for a collector of timepieces: Compact safe, dressed in a classic black glossy finish with high-quality walnut wood and velvet-lined drawers.

- » Eight watch winders » One open compartment
- » Four drawers » With burglar alarm components
- » Gold-plated handles, fittings, lock, hinges and bolts

■ Entworfen für einen Uhrensammler: Kompakter Tresor mit schwarzem Hochglanz-Finish, ausgestattet mit hochwertigem Walnussholz und samt ausgekleideten Schubladen.

- » Acht Uhrenbeweger » Ein offenes Fach » Vier Schubladen » Mit Komponenten zum Anschluss an eine Alarmanlage » Griffe, Beschläge, Schloss und Scharniere vergoldet



LOUNGE CLUB

■ Stylish security: a safe with coal-black high-gloss paintwork and controls with a high-gloss finish. The interior is made from wood with a lacquered, grey anthracite finish.

» Six automatic watch winders » Three drawers lined with black Alcantara » Interior with stainless steel design fittings » LED interior lighting

■ Stilvolle Sicherheit: Tresor mit tiefschwarzer Hochglanzlackierung und hochglänzend veredelten Armaturen. Das Interieur ist aus anthrazitgrau lackiertem Holz gefertigt.

» Sechs Uhrenbeweger » Drei Schubladen, gepolstert mit schwarzem Alcantara » Innenausstattung mit Gestaltungselementen aus Edelstahl » LED-Innenbeleuchtung



ORANGE VIBES

■ Security at its most dynamic: a safe in striking traffic orange with an elegant lacquered walnut interior. The drawers are lined with black velvet.

» Eight automatic watch winders » Six drawers with recessed grip, lined with black velvet

■ So rasant kann Sicherheit sein: Tresor in Verkehrsorange mit einer edlen Inneneinrichtung aus lackiertem Nussbaumholz. Die Schubladen sind mit schwarzem Samt ausgelegt.

» Acht Uhrenbeweger » Sechs Schubladen mit Griffmulde, ausgelegt mit schwarzem Samt



CACAO

■ Safe with a chocolate brown high gloss finish and removable watch winders. The drawers are made of walnut wood, lined with cream-coloured velvet.

» 16 watch winders » Four drawers, one with ring cushions » Gold-plated fittings

■ Tresor mit einer schokoladenbraunen Hochglanzlackierung und herausnehmbaren Uhrenbewegern. Die Schubladen aus Walnussholz sind mit cremefarbenem Samt ausgepolstert.

» 16 Uhrenbeweger » Vier Schubladen, eine davon mit Ringpolstern » Vergoldete Armaturen



SNOW

■ A wonderfully light-coloured watch and jewellery safe with a maple interior. The drawers, some of which feature ring racks, are lined with soft, light velvet.

» One automatic watch winder » Two open compartments » Five velvet-lined padded drawers, some with ring rack



■ Wunderschöner heller Uhren- und Schmucktresor mit einer Inneneinrichtung aus Ahornholz. Die Schubladen sind mit hellem Samt ausgepolstert und z. T. mit Ringleisten ausgestattet.

» Ein Uhrenbeweger » Zwei offene Fächer » Fünf Schubladen mit Samtpolsterung, z. T. mit Ringleisten



Jewellery Safes



BLACK VELVET

■ A beautiful black high-gloss finish with walnut wood and black velvet lined drawers.

» Six drawers in different heights » One adjustable glass shelf » Gold-plated fittings » LED lighting



■ Elegantes Understatement strahlt dieser Tresor mit schwarzer Hochglanzlackierung und einem Interieur aus Walnussholz aus.

» Sechs Schubladen in unterschiedlichen Höhen
 » Ein verstellbarer Glasboden » Vergoldete Beschläge
 » LED-Innenbeleuchtung



WHITE CUBE

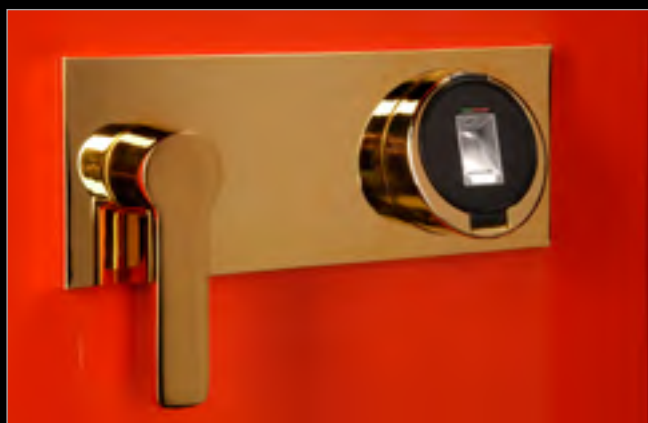
■ Compact yet elegant: a small jewellery safe with a fine cherry wood interior. The jewellery drawers are lined with royal blue velvet.

» Three velvet-lined drawers » One open compartment » LED interior lighting



■ Kompakt und dennoch elegant: Kleiner Schmucktresor mit einem Interieur aus edlem Kirschbaumholz. Die Schmuckschubladen sind mit royalblauem Samt ausgekleidet.

» Drei Schubladen mit Samtauskleidung
» Ausgestattet mit unterschiedlichen Schmuckfächern
» Ein offenes Fach » LED-Innenbeleuchtung



LOOK!

■ This safe infatuates by a combination of flame red high-gloss finish, maple wood and drawers, padded with white velvet.

» Eight drawers » One glass shelf » Gold-plated fittings » LED lighting » Electronic lock with biometric locking system

■ Dieser Tresor betört durch eine Kombination aus feuerrotem Hochglanz-Lack, Nussbaumholz und mit weißem Samt ausgepolsterten Schubladen.

» Acht Schubladen » Ein Glasboden » Vergoldete Beschläge » LED-Innenbeleuchtung » Elektronikschloss mit Fingerprint-Verschlussystem



PURE ELEGANCE

■ An all-white safe with clean, purist lines, chrome fittings and an interior in black wood. The drawers are also lined with black velvet.

» Three velvet-lined drawers of different heights » One drawer with ring compartments » Two open compartments above this drawer » LED interior lighting



■ Klar und puristisch wirkt dieser reinweiße Tresor mit verchromtem Beschlag und einer Inneneinrichtung aus schwarzem Holz. Die Schubladen sind mit ebenfalls schwarzem Samt gepolstert.

» Drei samtgepolsterte Schubladen in unterschiedlichen Höhen » Eine der Schubladen mit Ringfächern » Darüber zwei offene Fächer » LED-Innenbeleuchtung



DOUBLE TOUCH

■ This orange-coloured safe with gold-plated fittings and an interior of solid American cherry wood cannot fail to catch the eye. As a special feature, a second cabinet in the same design as the safe is located below the safe itself.

» One open compartment at the top » Four velvet-lined drawers, some featuring jewellery compartment dividers » Gold-plated fittings, bolts and hinge caps » LED interior lighting

■ Ein echter Blickfang ist dieser orangefarbene Tresor mit vergoldeten Armaturen und einem Interieur aus massivem amerikanischem Kirschbaumholz. Der Clou ist der Schrank in Tresoroptik unter dem eigentlichen Tresor.

» Oben ein offenes Fach » Vier samtgepolsterte Schubladen, z. T. mit Schmuckeinteilungen » Vergoldete Armaturen, Bolzen und Scharnierkappen » LED-Innenbeleuchtung



START UP

■ Pure and simple elegance: a light-grey safe with an anthracite-stained wood interior. The walls and bases of the padded drawers are lined with dark-grey alcantara.

- » Five drawers with different heights, on telescopic, self-closing runners
- » Padded, alcantara-lined interior
- » One open compartment with wooden shelf and adjustable partitions

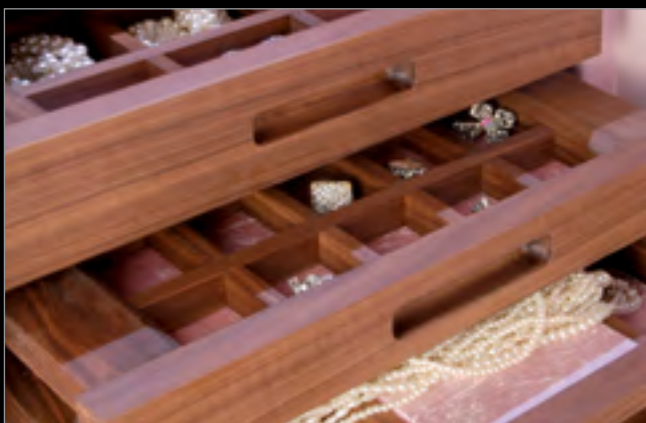
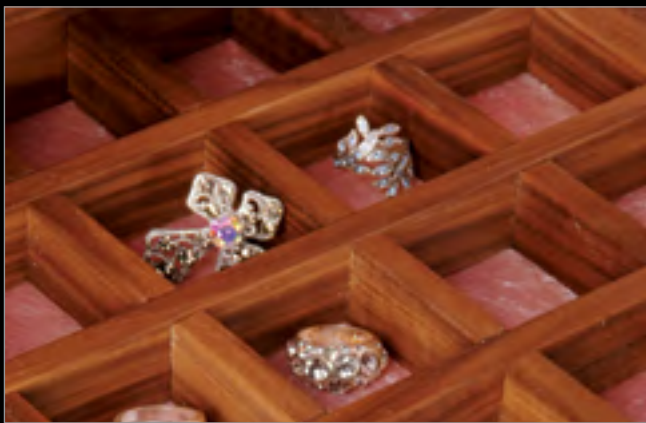


■ Edel und schlicht: Der lichtgraue Tresor hat eine Inneneinrichtung aus anthrazitfarbenen gebeiztem Holz. Wände und Böden der Schubladen sind gepolstert und mit dunkelgrauem Alcantara bespannt.

- » Fünf Schubladen in unterschiedlichen Höhen auf Teleskopauszügen mit Selbsteinzug
- » Innen gepolstert und mit Alcantara bezogen
- » Ein offenes Fach mit einem verstellbaren Holz-Fachboden



Misses Rose



MISSES ROSE

■ Built for the modern day fashion-forward woman. Varnished with high-gloss powder-pink iridescent polish and decorated with high quality oak and powder pink velvet lining.

» Eleven drawers in different sizes » Drawers with ring compartments and watch cushions » Brushed platinum hinge casings, lock and bolts » LED lighting

■ Geschaffen für die moderne, stilbewusste Frau: Hochglanztresor mit puderrosa Perleffekt-Lackierung und hochwertiger Eichenholzausstattung. Die Schubladen sind mit ebenfalls puderrosa Samt ausgekleidet.

» Elf Schubladen in verschiedenen Größen
» Ausgestattet mit Ringfächern und Uhrenkissen
» Scharnierkappen, Beschläge, Verschluss und Bolzen aus gebürstetem Platin » LED-Beleuchtung



CHELSEA

■ This safe exudes pure elegance. Its matte silk paintwork blends harmoniously with the mahogany interior. The compartments above the drawers can be locked separately.

- » Gold-plated fittings » Two lockable compartments, each with an adjustable glass shelf » Four drawers
- » Additional lockable compartment in the base

■ Pure Eleganz strahlt dieser Tresor aus. Die schwarze, seidenmatte Lackierung harmoniert auf das Schönste mit dem Interieur aus Mahagoni-Holz. Die Fächer oberhalb der Schubladen sind separat verschließbar.

- » Vergoldete Armaturen » Zwei verschließbare Fächer mit je einem verstellbaren Glasboden » Vier Schubladen » Im Sockel ein weiteres abschließbares Fach



EMPIRE

■ The "Empire" safe, with its Madrone burl interior, combined with the leather-look "iguana silver" lining and rounded off by chrome applications, evokes memories of the art nouveau era.

» High-gloss mother-of-pearl white paintwork » Fittings and controls in nickel-plated silver » Eight drawers with leather-look "iguana silver" lining » One drawer with ring cushions » Two open compartments



■ Erinnerungen an den Jugendstil weckt der „Empire“ mit seinem Interieur aus Madrona-Maserholz, kombiniert mit einem Bezug in „leguan silver“-Lederoptik und komplettiert mit Chromapplikationen.

» Hochglanzlackierung in Perlmutterweiß » Beschläge und Armaturen in Silber vernickelt » Acht Schubladen, innen mit „leguan silver“ - Bezug in Lederoptik » Eine Schublade mit Ringkissen » Zwei offene Fächer



Decors & Accessories

The variety of Signature Safes

■ Our Signature Safes by HARTMANN are as versatile and unique as our customers. Unique surfaces, special fittings, a base with a drawer or a special interior are just a few highlights. We are happy to assist you in creating your ideal safe.

Die Vielfalt der Signature Safes

■ Unsere Signature Safes by HARTMANN sind so vielfältig und individuell wie unsere Kunden! Ob ungewöhnliche Oberflächen, besondere Beschläge, ein Sockel mit Schublade oder eine spezielle Inneneinrichtung: Wir gestalten gemeinsam mit Ihnen Ihren Wunschtresor!





■ Choose from numerous material and style options to create your personal, customised Signature Safe. The sky's the limit. Find inspiration from the examples and samples shown on the following pages.

■ Für die Gestaltung Ihres ganz persönlichen Signature Safes steht Ihnen eine nahezu unbegrenzte Auswahl an Materialien und Variationen zur Verfügung. Lassen Sie sich von den Beispielen und Mustern auf den folgenden Seiten inspirieren!

Locks & fittings





Locks & fittings | Paintwork

■ You can choose both the type of paintwork and the type of lock finish you prefer for your safe. We are happy to assist you in choosing the appropriate locking system and matching fittings.

Schlösser & Beschläge | Lackierung

■ Sowohl die Lackierung des Tresors als auch die Veredelung von Schloss und Beschlägen erfolgt ganz nach Ihren Wünschen. Bei der Auswahl des Verschlusssystems einschließlich der passenden Armaturen sind wir Ihnen selbstverständlich behilflich!

Wood & surface types



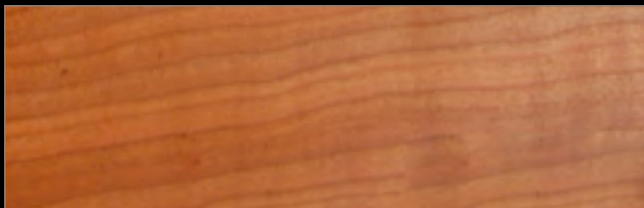
Maple | Ahorn



Beech | Buche



Oak | Eiche



Cherry | Kirschbaum



Walnut | Nussbaum



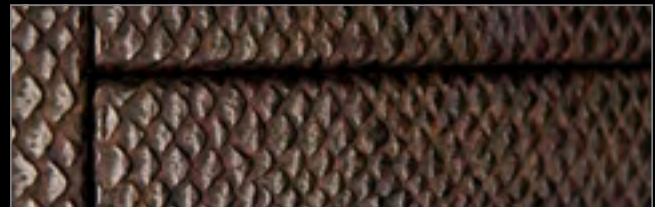
Wood cladding | Holzummantelung



Black nappa leather | Schwarzes Nappaleder



White Leather | Weißes Leder



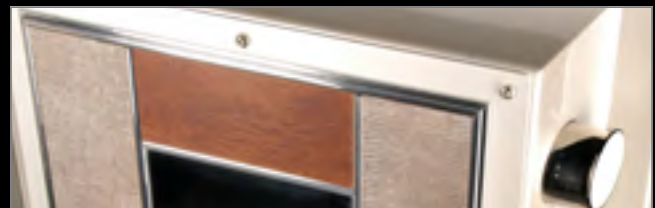
Snakeskin look | Schlangenleder-Optik



Alcantara stitching | Alcantarasteppung



Leather stitching | Ledersteppung



Inlays | Intarsien

Wood & Surface types

■ Wood, leather or a different decor? The samples on this page will help you find the perfect interior for your safe.

Holzarten & Oberflächen

■ Holz, Leder oder ein anderes Dekor? Die Muster auf dieser Seite liefern Ihnen einige Anregungen für das Interieur Ihres Tresors.



Yellow - Gelb



Orange



Terracotta



Red - Rot



Cherry - Kirsch



Bordeaux



Black - Schwarz



Purple - Lila



Night blue - Nachtblau



Royal blue - Royal



Turquoise - Türkis



Light blue - Hellblau



Lime green - Hellgrün



Green - Grün



Olive green - Oliv



Fir green - Tanne



Brown - Braun



Grey - Grau



Silver - Silber



White - Weiß



Crème



Champagner



Gold



Rose - Rosa



Pink

Velvet hues

■ The safe drawers can be lined in a colour of your choice, for example, with soft velvet or alcantara.

Samttöne

■ Die Tresorschubladen können in einem Farbton Ihrer Wahl gepolstert werden – zum Beispiel mit weichem Samt oder Alcantara.

SIGNATURE SAFES
by Hartmann

Drawer configuration



Drawer configuration

■ Practical and beautiful: customised drawers made according to your personal requirements.

Schubladengestaltung

■ Praktisch und schön zugleich: Die Schubladen werden ganz nach Ihren persönlichen Anforderungen gefertigt.





■ Superb quality calls for absolute precision – during both planning and execution. We work together with you to design and create a safe that fulfils all of your wishes and requirements – right down to the very last detail!

■ Höchste Qualität erfordert höchste Präzision – in der Planung wie in der Ausführung. Wir planen und gestalten Ihren Tresor gemeinsam mit Ihnen und setzen Ihre Ideen und Vorstellungen um – bis hin zum kleinsten Detail!



Beauty and security hand in hand

What does your very own safe look like? How is it equipped? No matter what ideas you have – there's one thing that should not cause you any concern at all: the subject of security.

We offer you not only a safe, but also a complete security package. We will advise you on how to integrate your safe into the security concept of your house. Among the aspects to be considered are:

The degree of resistance

HARTMANN safes are certified by independent certification bodies according to European standards and available in all degrees of resistance. The higher the degree, the greater the insurance coverage for the contents.

The burglar alarm

If you wish, we can construct a safe for you with certified burglar alarm components, which will increase your insurance coverage by another degree.

Mounting and anchoring

Our experts will of course take care of everything, from delivery to the correct mounting and anchoring of your safe.

Service

Our after-sales customer service will handle any questions you may have about your safe.

You can be secure in the knowledge that we are there for you!

Schönheit und Sicherheit Hand in Hand

Wie sieht Ihr ganz persönlicher Tresor aus? Wie ist er ausgestattet? Egal, was für Ideen Sie haben – um eines brauchen Sie sich auf keinen Fall Gedanken zu machen: Um das Thema Sicherheit!

Wir bieten Ihnen nicht nur einen Tresor, sondern ein komplettes Sicherheitspaket. Wir besprechen mit Ihnen die Integration Ihres Tresors in das Sicherheitskonzept Ihres Hauses. Hierzu gehören unter anderem die Aspekte:

Widerstandsgrad

HARTMANN Tresore sind von unabhängigen Zertifizierungsinstituten nach Euro-Norm geprüft und zertifiziert und in allen Widerstandsgraden verfügbar. Je höher der Widerstandsgrad, desto höher lässt sich der Inhalt versichern.

Einbruchmeldeanlage (EMA)

Auf Wunsch statten wir Ihren Tresor mit Einbruchmeldeanlagen-Komponenten aus. Durch den Anschluss an eine VdS-anerkannte EMA erhöht sich der Versicherungsschutz ein weiteres Mal.

Aufstellung und Verankerung

Unser Fachpersonal kümmert sich selbstverständlich nicht nur um die Lieferung, sondern auch um die fachgerechte Aufstellung und Verankerung Ihres Tresors.

Service

Unser Kundendienst steht Ihnen auch lange nach dem Kauf stets für Fragen rund um Ihren Tresor zur Verfügung.

Wir sind mit Sicherheit für Sie da!



HARTMANN TRESORE

■ The name HARTMANN TRESORE stands for the combination of tradition and innovation. The company was originally founded more than 150 years ago as a blacksmith and wheelwright. Since 1983 it has been specializing in the field of safes.

Meanwhile HARTMANN TRESORE is one of the leading safe manufacturers, several with branches in Germany and further branches in the rest of Europe and the Middle East.

The product range includes a wide variety of officially tested, certified safes for private and business use, such as burglar- and fire-proof safes, document and data media safes and wall and furniture safes.





■ Der Name HARTMANN TRESORE steht für die Verbindung von Tradition und Innovation. Das Unternehmen wurde vor mehr als 200 Jahren ursprünglich als Schmiede und Stellmacherei gegründet. 1983 erfolgte die Spezialisierung auf den Bereich Tresore.

Inzwischen gehört HARTMANN TRESORE zu den führenden Anbietern von Tresoren mit mehreren Standorten in Deutschland, dem europäischen Ausland und dem Mittleren Osten.

Zum Produktprogramm gehört ein umfangreiches Angebot geprüfter und zertifizierter Tresore für den privaten und gewerblichen Bereich, u. a. einbruch- und feuersichere Tresore, Dokumenten- und Datensicherungsschränke sowie Wand- und Möbeltresore.





SIGNATURE SAFES
by *Hartmann*

ENJOY THE SECURITY YOU NEED,
WITH THE DESIGN YOU DESIRE.

HARTMANN TRESORE Group

■ HARTMANN TRESORE AG HEADQUARTERS GERMANY

Pamplonastr. 2
33106 Paderborn
Tel. +49 5251 1744-0
info@signature-safes.de
www.signature-safes.de

■ HARTMANN TRESORE France S.A.R.L.

3 rue de la Louvière
BP 77
78 512 Rambouillet Cedex
Tel. +33 134571155
info@signature-safes.fr
www.signature-safes.fr

■ HARTMANN TRESORE Italia S.r.l.

Via Benedetto Brin, 12
20149 Milano
Tel: +39 02 43981634
info@signature-safes.it
www.signature-safes.it

■ HARTMANN TRESORE Polska Sp. z o. o.

ul. Marynarska 19 A
02-674 Warszawa
Tel.: +48 22 5954090-94
info@signature-safes.pl
www.signature-safes.pl

■ HARTMANN TRESORE Schweiz AG

Pflanzschulstrasse 3
8411 Winterthur
Tel.: +41 443503955
info@signature-safes.ch
www.signature-safes.ch

■ HARTMANN TRESORE Middle East LLC

P.O. Box 102761
Dubai - United Arab Emirates
Tel. +971 4 3697051
info@signature-safes.ae
www.signature-safes.ae